

明日の日本を支える 元気なモノづくり中小企業

300社

選ばれた当所の会員企業4社を順次ご紹介 (あいうえお順)

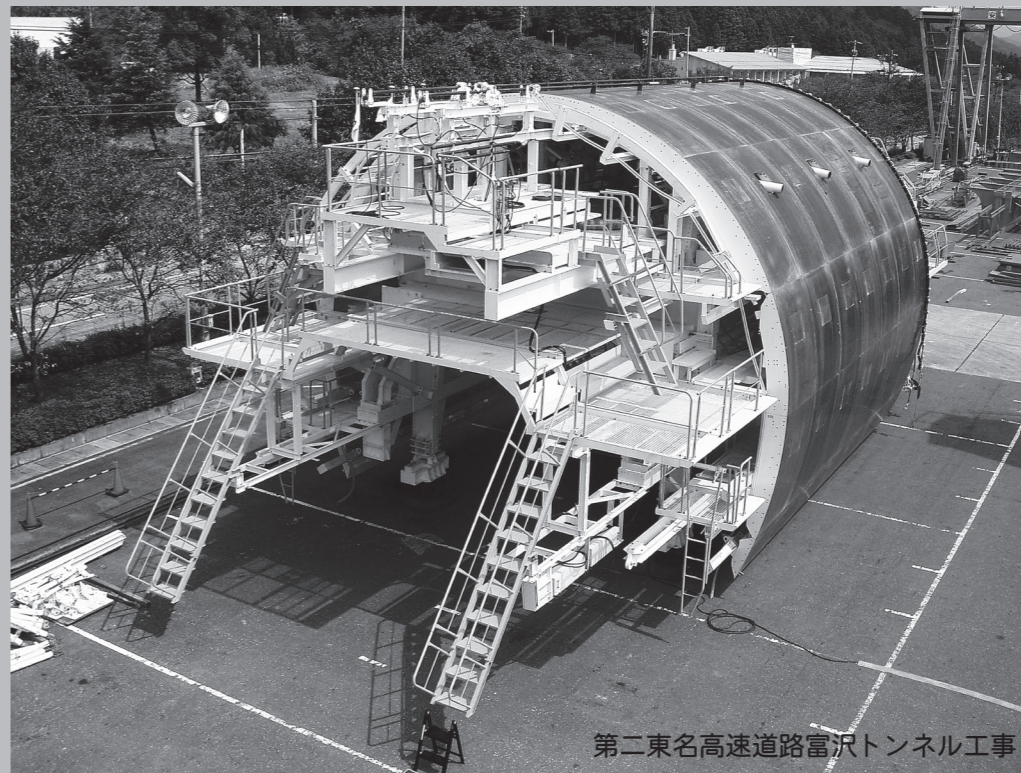
Pic up 1

岐阜工業(株)

シーシーアイ(株)

備ナガセイテック(株)

鍋屋ハイテック(株)



第二東名高速道路富沢トンネル工事

旺盛なチャレンジ精神で建設工事の未来を切り拓く
機械メーカー

岐阜工業株式会社

(機械金属部会)

高度な「モノづくり」技術で、我が国産業の国際競争力を支え、経済活力の源となっている「中小企業」。その姿を、わかりやすく示す目的で、中小企業庁が全国の「元気なモノ作り中小企業300社」を選定いたしました。

さらなる技術開発を目指して

日本は、都市部を離れるとほとんどが山に囲まれています。高度成長時、日本の道路網の整備にはトンネルが不可欠でした。いかに早く安全にトンネルを仕上げるかを求められるなか、さらにはコスト削減、環境整備などの課題が課せられ、これら要望を高い技術開発力で克服してきました。

そのなかで岐阜工業株式会社は、トンネル工事において、コンクリートの吹付けなどを行う機械設備などの開発、コスト削減、工期短縮に取り組み続けています。特に、型枠表面に、セラミックをプラズマ溶射したコートとコンクリート剥離剤を併用させて、コンクリートを綺麗に剥し且つ表面が微細な凹凸になることから、車両の照明が乱反射して目に優しい仕上りになる(GIFUコート)は同社のオンリーワン技術。この技術はコンクリート型枠の常識を変えるものとして日本中、世界中から注目されるものとなりました。

環境への取り組み、コスト削減への努力は続く

従来、業界では現場で廃棄処分されていた使用済みコンクリート型枠製品を再利用。更に、製品を洗浄、塗装し再度活用する比率を向上、コスト低減に努力し続けています。



代表取締役会長
北川 勉氏 (農学博士)

今後は新しい時代のニーズに応えるには、コスト面においても、さらなる技術開発が望まれています。時代に適応した足腰の強い技術開発を目指し、より便利で快適な社会の発展に貢献していきたいと考えています。

全国トップシェアのトンネル用建設機械メーカー



DATA 企業

本社 : 本巣市
資本金 : 6,000 万円
代表取締役会長 : 北川 勉

設立 : 昭和 48 年
従業員数 : 174 人

製品の品質は国内及び東南アジアで随一の評価

東海北陸自動車道、中部縦貫自動車道などをはじめ、県内のほとんどのトンネル工事に携わり、更に青函トンネルや東京湾アクアラインなど、日本の主要トンネルでの実績は群を抜いて海外でも評価され、台湾新幹線、香港の高速道路などにも納入。

研究室を訪ねて

本コーナーは、岐阜市近郊の大学研究者を中心に「自身のエピソードや岐阜への思いを語っていただく」ように、連携できる内容を紹介し、読者との橋渡しを目指しています。



中部学院大学 人間福祉学部教授

阪野 貢氏 Mitsugu Sakano

ふくし(福祉)とは
ふだん(普段)のくらし(暮らし)のしあわせ(幸せ)である。

三重県生まれ。日本社会事業大学社会福祉学部社会事業学科卒業。1988年東京都狛江市をきっかけに、全国各地で多数の地域福祉活動計画策定や福祉教育の実践に尽力。1997年の中部学院大学人間福祉学部創設時に着任し、現在に至る。

連携する人

長年、福祉のまちづくりを進めるため地域懇談会等を開催し、「福祉とは、住民が自ら関心と理解を示し参加してもらうもの」という福祉教育に取り組んでいる。また、企業の社会的責任(CSR)として地域貢献がより一層求められるようになった今、その重要な担い手となる社員向けの福祉教育の実践にも注目している。

専門分野

- (1) 地域住民に対する福祉教育
- (2) 地域福祉(活動) 計画の策定

連携実績

- (1) 「岐阜県ボランティア・市民活動支援センター」の運営 (岐阜県社会福祉協議会)
- (2) 県内外における地域福祉(活動) 計画の策定および福祉教育の実践

相談できる内容

- (1) 学校や地域での福祉教育実践に関するアドバイス
- (2) 地域貢献活動に関する社員教育



編集者より

先生は社会福祉協議会理事として住民に関わる一方、地域貢献ができる企業市民の育成、特に福祉活動に取り組む社員教育に大きな関心を寄せています。この実践の場は「ビールを飲みながら、気楽に福祉を語れる居酒屋でもいい。」と話され、福祉とは普遍的なものであり、私たちの暮らしにもっと浸透させたいという先生の強い思いを感じます。

岐阜市役所新産業創出支援室
編集者 鶴見
TEL 058 (265) 4141 (内線6136)
中部学院大学
TEL 0575 (24) 2211 (代表)



9月の岐阜市
ビジネススクール
受講者募集中!

- 会場：ハートフルスクエア-G
- 講義時間：14:00～16:00
- 講義内容：
 - 9/5 (火) 『歯科インプラント治療の最新情報』
 - 9/6 (水) 『福祉が期待する技術開発を探索する』
 - 9/7 (木) 『まちづくりを支援する都市の3次元モデル』
 - 9/8 (金) 『環境福祉デザインの可能性』
- お申込み・問合せ先
岐阜市役所新産業創出支援室または
<http://www.city.gifu.gifu.jp/syoko/sangaku/school.html>

産学官連携



Business interview

(有) 国際審美歯科インプラントセンター 代表取締役

大口 弘さん

あらゆるビジネスシーンで活躍中の会員の皆様をご紹介します。

「おいしく食べられるということは、幸せなことです。あたりまえに食事ができているときにはなかなか気が付かない。『歯を取り戻す』ことでまた元気に、幸せだと感じられる人が増えれば…。そんな思いを抱きながら、大学卒業後まもなくインプラント技術の発展しているアメリカへ。そこではインプラントの第一人者、ドクターワイズ氏に師事。帰国後、すぐに「インプラントと義歯床」の国内特許を取得。以来、インプラントの専門技術の研究開発を追求し続けて、はや30年。

「インプラント」って？

「簡単に言えば『人工歯根』。歯のないところへ人工の根を植

歯の大切さを伝え、生かすことが私の人生

「北海道の出身の父の影響でしようか、私の中にはいつも『開拓精神』が根強くしつかり息づいています」

え込む手術のことです。その根に歯を作りこみます。入れ歯とは違い、取り外しをしなくていいので自分の骨や周りの歯への影響もよく、何より自分の歯と同じように噛むことができるのですよ。…なるほど。それはとても興味深い話。

インプラント治療は殆どが「手仕事」。とても手間のかかる作業です。それを1976年から始められた大口氏。現在までに500症例以上手がけるなかで「もつと大勢の方をもつと『安全』で『便利』な方法で幸せにしてあげられないか」と模索し続けてきました。

そして、1986年(有)国際審美歯科インプラントセンターを開設。ここでは歯科インプラントの研究開発をはじめ、手術法、器具器械の開発をなさっています。そのなかで大口氏自ら考案された『インプラントドレンティックス』(最先端のインプラント手術法)が今、注目されています。「この手術法は、歯ぐ



「妻あつての私です」。お仕事でも最高のパートナーの奥様は心強い理解者、そしていちばんの応援団。

(有) 国際審美歯科インプラントセンター

代表者 代表取締役 大口 弘
 創業 1986年
 所在地 岐阜市東町1-6
 リージェントコーポラ2階
 TEL (058)-266-0123
 FAX (058)-262-6420
 URL <http://www.geocities.jp/ohguchident/>
 E-mail ohguchident@ybb.ne.jp

夢は…

「父も歯科医でした。小さい頃からごく自然に、自分も医学を志すのだと思っていました。お客様の仕事に対する真摯な姿勢に惹かれ、迷いもなくこの道に進んだそう。

「岐阜に、難症例に対応できるインプラント臨床センターを作り、全国・全世界の患者さんを受け入れられる態勢を整え、21世紀の社会に貢献していきたいです」
 最先端技術の発信を「岐阜」から「全世界」へ…。「常に前向きに、新しいことを誠実に実施する」をモットーとする大口氏。歯切れよく、さわやかな言葉と笑顔で、明日へ、未来へと力強く進み続けます。



●ゴルフクラブ修理・製造
堀江ゴルフ

岐阜市南鶉 7-5 4-2
TEL&FAX 058-274-0051
E-MAIL g-horie@beige.plala.or.jp
HP <http://www.gcci.or.jp/member/144horiegolf/index.htm>



きつと満足いただける
道具になり、さらにゴ
ルフが楽しくなること
でしょう。



人にサイズがあ
るように、ク
ラブにもサイズが
あります。道具に
自分を合わせるの
ではなく、自分に
道具を合わせてみ
ませんか。この道
30年の職人にご相
談下さい。



楽しいゴルフライフは
道具一つで決まります



◇営業時間

平日 17:30 ~ 02:00
ラストオーダー 01:00
日・祝 17:30 ~ 01:00
ラストオーダー 00:00 無休

●BAR (お酒と料理の提供)

サフラン

岐阜市御浪町 9
TEL 058-263-2015
FAX 058-245-8094



2Fは4名~20名様と
4名~40名様の2部屋

お値打ちなコース料
理も4名様からご用
意いたしております。
大変好評です。



1Fはカウンター15席とボックス席



・料理・会話・
心地よい空間で39年。

昭 和43年より、
御浪町にて
「酒場文化を守り、
育てる」という夢
のもと、多くのお
客様に支えられま
す。続けてまいりま
した。お仲間と素敵
な時間をお過ごし
下さい。



会員の皆様の商品やサービスなどをご紹介しますコーナーです。

詳細については、各事業所へ
直接お問い合わせ下さい。

掲載のご案内はこちら

<http://www.gcci.or.jp/Flash/index.htm>

申込フォームは当所ホームページから出力できます。

業務部 業務課 058-264-2133

E-mail : gyomuka@gcci.or.jp

掲載料は無料!

掲載企業
募集中!



1つ1つ、心をこめて、手作り。



●カフェ
caffe Vita (カフエビータ)

岐阜市若宮町 7-2
TEL058-262-3348
月曜定休 (祝は営業) 10:00 から 19:00 (日は~ 18:00)

くつろぎ空間で
ドアを開けるとコー
ヒーの香りがたち
こめる。落ち着きのあ
る空間で自家製ケーキ
をほおばり、ほっと一
息。贅沢な午後の過ご
し方。

季節のケーキは「ふ
んわり&しつかり」
にこだわる軽やかさ
と深みの絶妙なバラ
ンス。是非一度お召
し上がり下さい。



テ
ア
ー
タ
イ
ム